

Plný dům

V. Esterle / A. Kubínová



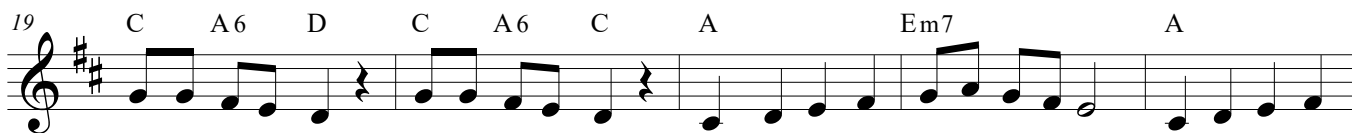
1. Va-lím si to sviž-ně k le-su, bzum, bzum, bzum, bzum. Vy - hý - bám se šíp-ku, vře-su,
2. Vel-ký ob-louk ko - lem chr - py, Mlá-dež v ú - lu hla - dy ú - pí,



stro-mům, pa - ře - zům. Já to a - si ne - do - ne - su, bzum, bzum, bzum, bzum.
bzum, — bzum, bzum. U - klid' - te mi čes - no, při - stá - vám, bzum!



Na při-stá - ní už se tře-su, bzum, bzum, bzum. Ref. Bzum, bzum, bzum! Bzum, bzum, bzum!
Ne-su ná-klad, je to těž-ký, už to ne-dá-vám!



Je nás pl-ný dům, je nás pl-ný dům! Prázd-ná bří-ška kru-čí hla-si-tě, du - ní ú - lem,



ať to sly-ší-te! Kr-mič-ky nás mu-sí na-sy-tit, růst je nut-né správně podchy-tit!

30 C G D

Ne-su dob-ré zprá-vy o sta-vu vče-lí stra-vy, má-me pl-né ko-šič-ky, med a pyl na ka-ši-čky.

34 C G D^{sus} D

Při-nes-ly jsme rou-sky, na-krá-jí-me kou-sky, do-brou chuť a buď-te zdra-ví! ____

38 A G Em A

42 D E D D E D C A6 D C A6 D

Ref. Bzum, bzum, bzum! Bzum, bzum, bzum! Je nás pl-ný dům! Je nás pl-ný dům!

46 A E E7 A

Pl - ná bří - ška ros-tou ja - ko my, až nám z to - ho prask-nou ko - ko - ny!