



Motýli

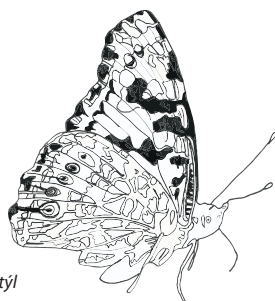


ROZŠÍŘENÍ

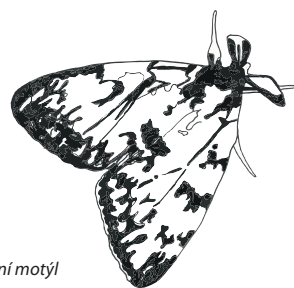
Rozdíl mezi denními a nočními motýly

☉ **Zbarvení křídel** Zbarvení křídel denních motýlů bývá výrazné, barevné a pestré. Zbarvení nočních motýlů bývá naopak nevýrazné, často napodobující kůru. Ale u některých druhů je výrazně zbarvený druhý pár křídel, který je v klidu, když motýl sedí, schovaný a motýl tak splývá s okolím. Když potom vzlétne, objeví se výrazné barvy druhého páru křídel a to může pomoci těmto motýlům s překvapením predátora a jeho zastrašením. Můžou díky tomu uniknout sežráním.

☉ **Postavení křídel v klidu** Denní motýli mají při sedu křídla přiložená k sobě nad tělem. Noční je drží střechovitě složená nad tělem.



denní motýl



noční motýl

☉ **Tykadla** Denní motýli mají většinou tykadla kyjovitá (na konci rozšířená). Dají se přirovnat tvarem ke golfové holi. Noční motýli mají tykadla nitkovitá, štětinovitá, pilovitá či hřebenitá.



tykadlo kyjovité



tykadlo nitkovité



tykadlo štětinovité



tykadlo pilovité



tykadlo hřebenité

☉ **Aktivita** Denní motýli jsou aktivní přes den. U nočních ale neplatí, že by byli aktivní všichni jen v noci. Některé druhy uvidíte létat i ve dne, například přástevníky nebo dlouhozobku.

Přestože se nočním motýlům mezi lidmi říká můry, neplatí rovnost, že můry = noční motýli. Můry řadí odborníci do podčeledi můry, která patří do čeledi můrovitých. Je to tedy jen skupinka nočních motýlů.

Pokud se chcete dozvědět o motýlech ještě více a vyrobit jim speciální pítka, koukněte se na toto video:

<https://edu.ceskatelevize.cz/video/8066-motyli>

