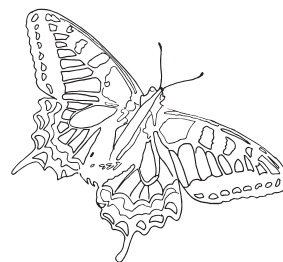
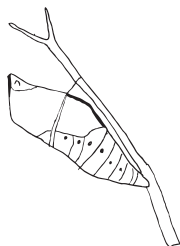


JMÉNO: _____

1. úkol Dopln názvy všech stádií vývoje motýlů a dokresli chybějící.



.....

2. úkol Dopln věty správnými slovy z boxíku dole.

Denních motýlů je (kolem 150 druhů) než nočních, ale víc si jich všímáme.

Barevnost křídel určují milióny drobných..... Během života se motýlům tyto postupně uvolňují a opadávají a křídla ztrácejí barvu a zářivost.

Motýli vidístejně jako včely.

K přijímání potravy slouží motýlům..... . Mají ho stočený dolů jako hadičku, a když chtějí sát nektar nebo jinou tekutinu, rozvinou ho a používají podobně jako brčko.

Housenky jsou stále..... . Během několika týdnů spasou stokrát více, než samy váží. Ne všechny housenky se živí zelenými rostlinami, některé žerou dřevo, další vlnu, jiné čokoládu, ořechy, koření, suché plody nebo včelí vosk.

Když motýl vyleze z kukly, je zmačkaný, vlhký a měkký. Musí se zavěsit křídly dolů a počkat, až mu křídla a Pokud se motýl v této fázi vyruší, nedokáže křídla napnout a nemůže létat.

oschnou šupinek mozaikovitě méně sosák narovnájí se šupinky hladové