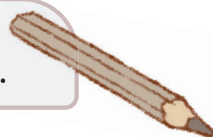


PRACOVNÍ LIST – Brno v číslech 2023

Rozumějte Brnu lépe!

1

JAKÉ JE BRNO OČIMA ČÍSEL? PODÍVEJTE SE NA DATA.BRNO.CZ. A MĚJTE PŘITOM NA PAMĚTI, ŽE DATA SE VZTAHUJÍ K ROKU 2023.



1. Rozloha Brna (km^2)
2. Počet obyvatel (*tis.*)
3. Počet městských částí
4. Počet narozených dětí
5. Počet osobních aut
6. Komunální odpad (*t*)
7. Roční úhrn srážek (*mm*)
8. Průměrná teplota ($^{\circ}C$)
9. Spotřeba vody (*průměr v l za jeden den*)

A

29

C

564

B

103 332

D

11,5

E

400 566

F

99

G

3 828

H

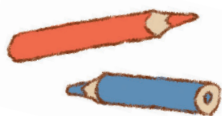
230

I

236 893

2

ZKUSÍŠ ODHADNOUT, KOLIK km^2 BRNO ZABÍRÁ? MALOU NÁPOVĚDOU MŮŽE BÝT, ŽE DO TAKOVÉ PLOCHY BY SE VEŠLA 89 X BRNĚNSKÁ PŘEHRADA.

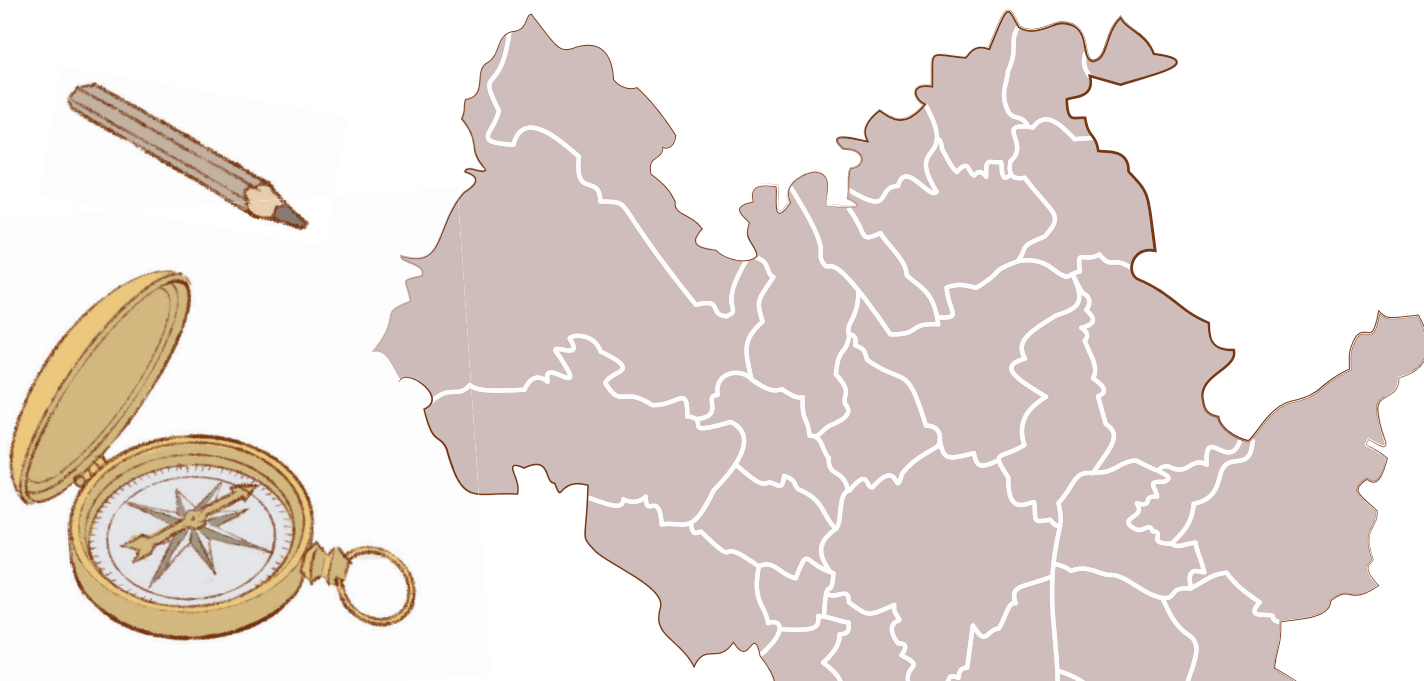
A) 30 km^2 B) 130 km^2 C) 230 km^2 

3

BRNO JE 2. NEJVĚTŠÍ MĚSTO V ČESKU A ŽIJE V NĚM ZHRUBA PŮL MILIONU OBYVATEL. PŘESNĚ TO ALE SPOČÍTAT NEJDE. PROTO VYUŽÍVÁME STATISTIKU OBYVATEL S TRVALÝM POBYTEM. TIPNEŠ SI, KOLIK JICH MŮŽE BÝT?

4

NAKRESLI HVĚZDIČKU DO MÍSTA, KDE BYDLÍŠ. TOHLE JE SLEPÁ MAPA BRNA. NAKRESLI, KTERÁ JE TO MĚSTSKÁ ČÁST, KDE BYDLÍŠ A KAM CHODÍŠ DO ŠKOLY. KTERÁ JE TO MĚSTSKÁ ČÁST, NEBO ČÁSTI?



a) Spočítej, z kolika městských částí se Brno skládá:

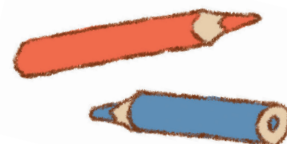
.....

b) V největší městské části Brna žije 86 tis. obyvatel. Která to je?

.....

c) Která městská část, kde žije cca 590 obyvatel, je nejmenší?

.....



5

JAK CESTUJEŠ DO ŠKOLY?



6

MYSLÍŠ, ŽE POČET OSOBNÍCH AUT V BRNĚ STÁLE...?

A) KLESÁ



B) NEMĚNÍ SE

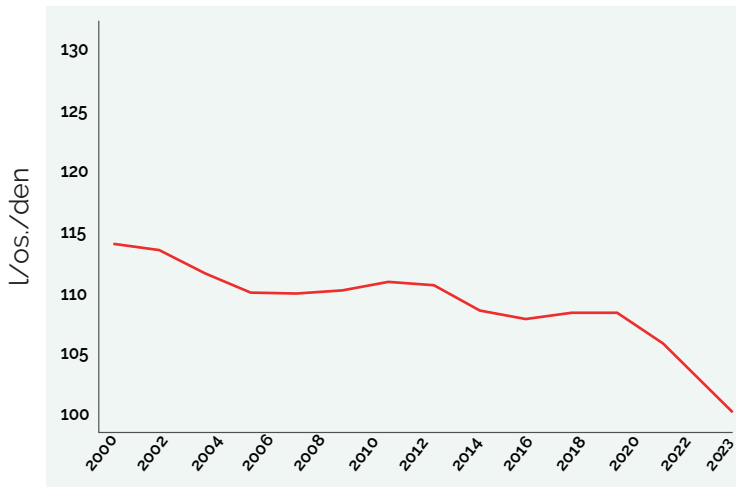


C) ROSTE

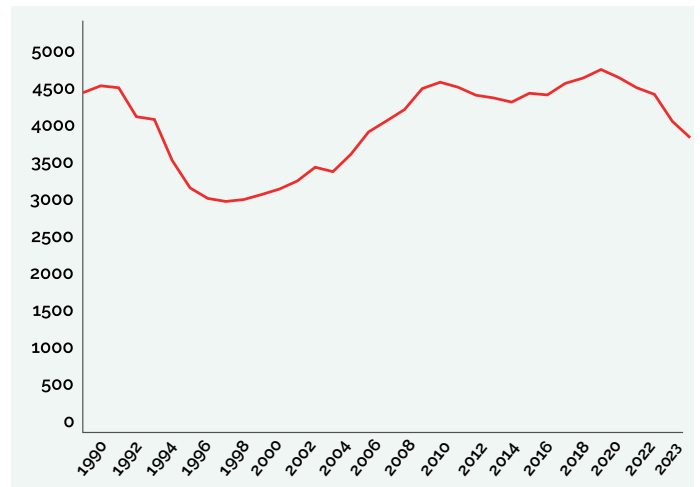


7

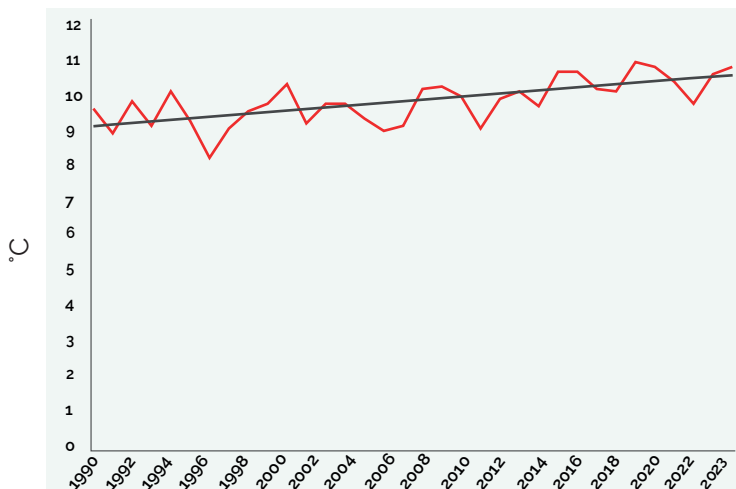
KTERÝ Z NÁSLEDUJÍCÍCH GRAFŮ ILUSTRUJE VÝVOJ PRŮMĚRNÉ ROČNÍ TEPLoty V BRNĚ? K JAKÝM JEVŮM SE VZTAHUJÍ TŘI ZBÝVAJÍCÍ GRAFY?



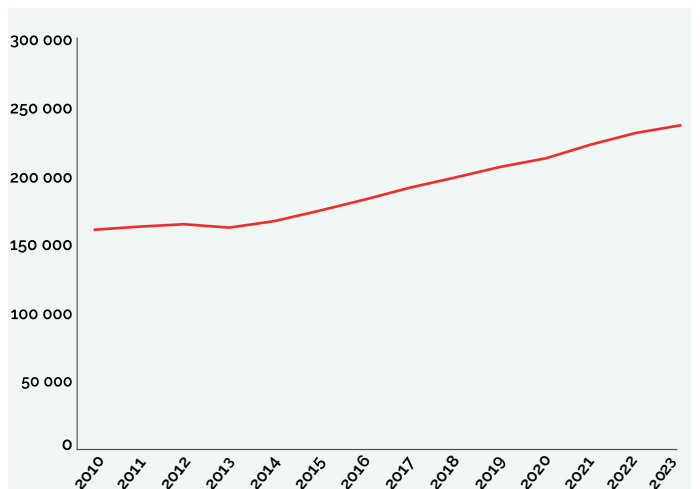
A



B



C



D

8

CELKOVÁ PRODUKCE ODPADŮ V ČASE MÍRNĚ ROSTE - 103 TISÍCE TUN ODPADU ZA ROK JE UŽ POŘÁDNÝ KOPEČ. NA DRUHOU STRANU SE DAŘÍ VÍCE TŘÍDIT. DO JAKÉHO KONTEJNERU HODÍŠ TENTO ODPAD? MRKNI NA SAKO.CZ.

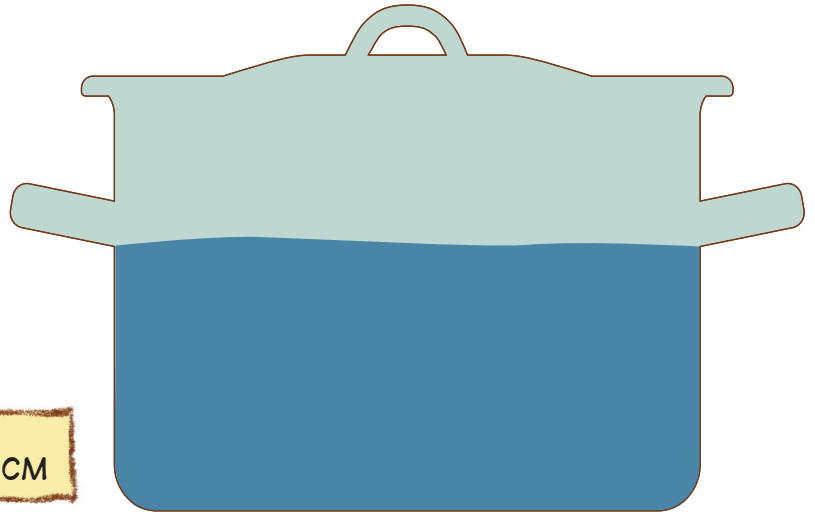
OHRYZEK Z JABLKA	SKLENICE	SLUPKA OD BANÁNU	NÁPOJOVÁ PLECHOVKA	
NOVINY	MASTNÝ PAPIR	KONZERVA	TRIČKO	KRABICE
ÚČTENKA	KARTON OD MLÉKA	ZBYTKY POTRAVIN	ALOBAL	

					
komunál	plasty	sklo	papír	BIO odpad	textil



VODA JE ZÁKLAD ŽIVOTA A MÁ MNOHO PODOB A ZDROJŮ. PRO ŽIVOT VE MĚSTĚ JE NESMÍRNĚ DŮLEŽITÁ I TA, KTERÁ ZDE NAPRŠÍ NEBO NASNĚŽÍ. KOLIK JÍ BYLO V ROCE 2023?

Představ si veliký hrnec, do kterého budeme po celý rok chytat veškerou vodu včetně sněhu či krupobití. Takový hrnec může stát třeba v Brně Tuřanech, kde už celá desetiletí funguje i profesionální meteorologická stanice. Jakou výšku v centimetrech bude mít voda v tomto hrnci, když roční úhrn srážek byl 564 milimetrů?



Odpovědi:

7 Jedná se o grafy:
 A – vývoj spotřeby vody v litrech na osobu a den v Brně
 B – vývoj počtu dětí narozených v Brně
 C – vývoj průměrné roční teploty v Brně
 D – vývoj počtu motorových a osobních vozidel v Brně

8 komunál (mastný papír, účtenka, zbytky potravin), plasty (například plechovka, karton od mléka, konzerva, alobal), sklo (sklenice), papír (noviny, krabice), bio dopad (ohryzek z jablka, slupka od banánu), textil (trčko)

9 V roce 2023 to bylo 56,4 cm. Jiné roky to může být i víc. Třeba v roce 2010 by to bylo o dost víc – napršelo či nasněžilo skoro 70 centimetrů.

1 1 F, 2 I, 3 D, 4 C, 5 A, 6 G, 7 E, 8 H, 9 B

2 230 km²

3 Je jich zhruba čtyřtřista tisíc.

4 A 29 městských částí

4 B Brno-střed

4 C Brno-Ořešín

6 C Počet osobních aut v Brně neustále roste.

Co už o Brně (nejen) roku 2023 znám:

- Rozloha Brna je km².
- Brno se skládá z městských částí.
- V Brně žije zhruba obyvatel (včetně osob s přechodným pobytem).
- V Brně se narodilo dětí.
- V Brně jezdí osobních aut.
- Vyprodukuje tun komunálního odpadu.
- V roce 2023 napršelo cm srážek.
- Průměrná teplota je stupňů C.
- Průměrná spotřeba na jednoho obyvatele na jeden den je l vody.

Statistiky a data o Brně najdu na webových stránkách