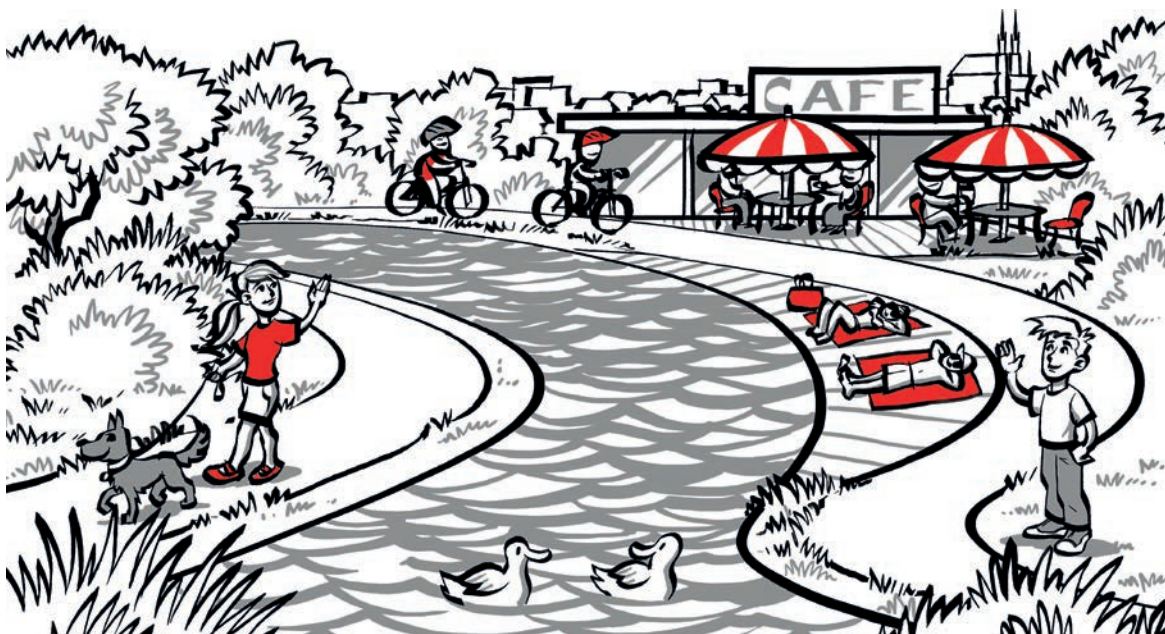
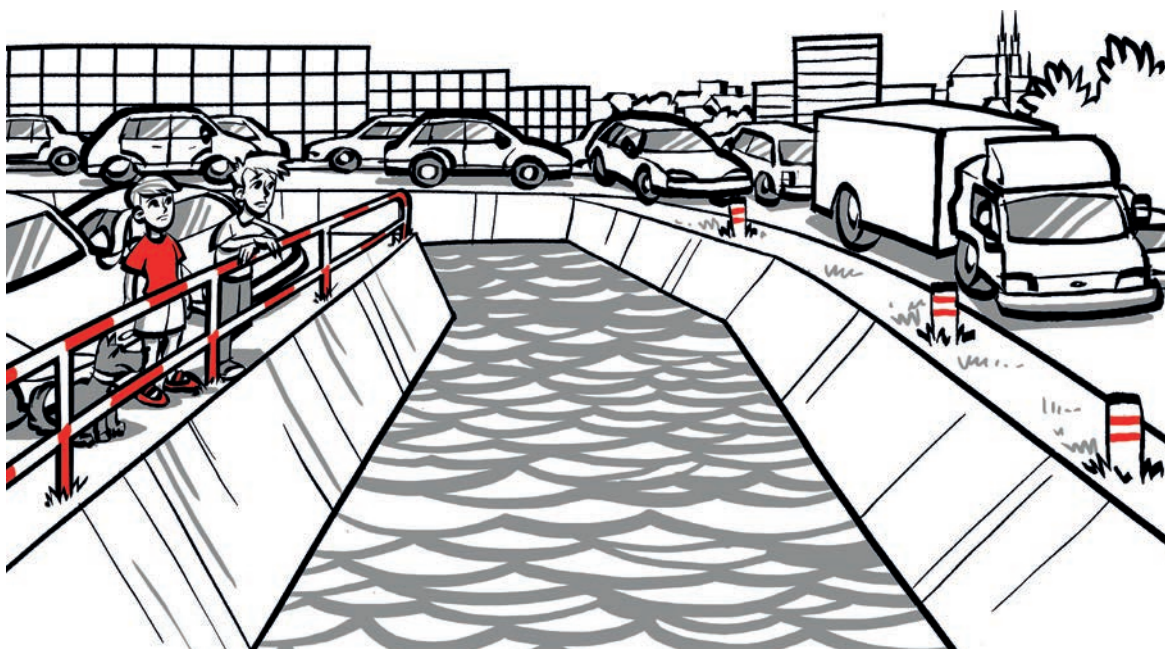


ŘEKY VE MĚSTĚ

Řeky tvoří odpradávná přirozené dopravní trasy. Lidé se kolem nich usazovali, protože voda pro ně představovala život – obživu i odpočinek. Čas běžel a s ním se měnily i cesty okolo toků. V průběhu času se ze stezek kolem vody staly silnice a železnice. A když pak přišlo průmyslové 19. a 20. století, řeky byly najednou obklopeny hustou dopravou. Přestali jsme je vnímat jako příjemné místo plné života, obklopené přírodou.

V dnešní době se snažíme najít způsoby, jak to změnit a vrátit k řekám opět život. Snažíme se vytvořit nábřeží, kde si můžeme hrát, osvěžit se, procházet, nebo se projet na kole. Řeka ve městě už rozhodně nemusí být jen kalná voda dole v korytě, obklopená vysokými kamennými či betonovými zdmi. Je to kus přírody i historická trasa, která nám může ukázat, jak se náš svět v průběhu věků proměňuje.

Až budete jednou stát někde na nábřeží, zamyslete se nad tím, jak řeka a prostor kolem ní vypadá. Je to místo plné života? Je uzpůsobené i pro váš pobyt, nebo je to jen šedivé a zanedbané koryto obklopené betonem a auty? V Brně se můžete projít kolem řeky Svratky třeba v úseku od Riviéry až k železničnímu viaduktu na ul. Uhelná. Podívejte se, jestli se vaše vize nové podoby nábřeží této řeky stala realitou. Jaká ta vize byla? „Více místa pro řeku Svratku a více místa pro lidi. (...) Řeka bude mít více prostoru a lidé místo u vody pro setkávání a volný čas.“ Tak co? Už je to tak?

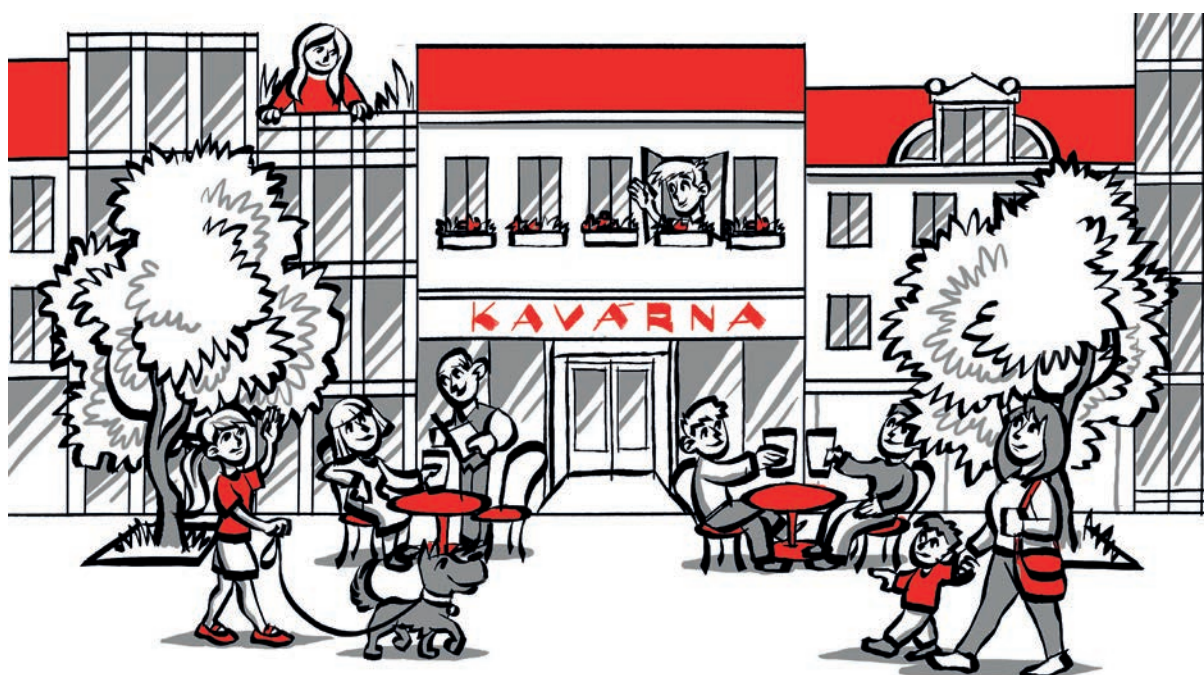
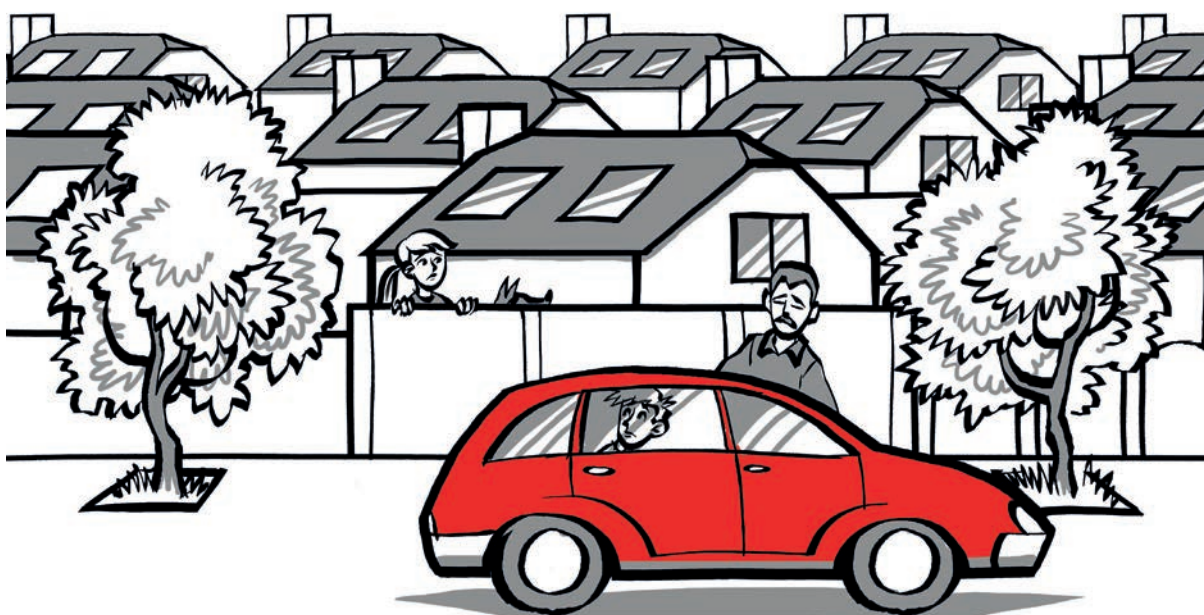


KOMPAKTNÍ MĚSTA

Představte si město (a může, ale nemusí to být Brno), které vám připadá útulné. Takové, že všechno důležité mají lidé jen kousek od svého domova. Blízko mají například školu, parky, obchody a místa, kde pracují. Zvládnou tam dojít pěšky nebo dojet na kole. Takovému městu se říká město krátkých vzdáleností, kompaktní město nebo taky třeba patnáctiminutové město.

V takovém městě se využívají všechny budovy. Tedy i ty staré, které dlouhé roky ležely ladem. Říká se jim také „brownfieldy“. Je to z angličtiny, kdy BROWN znamená hnědý a FIELD znamená pole. Ve městě se z nich dá udělat něco nového a zajímavého. Město se tak nerozrůstá zbytečně do krajiny, která ho obklopuje.

Když jsou všechna důležitá místa blízko, není potřeba trávit čas cestováním autem nebo autobusem. Doprava v kompaktním městě je také bezpečnější a snadnější, protože je v něm mnohem méně aut na silnicích. To je dobré pro naši planetu i lidské zdraví. Čas ušetřený na cestách pak mohou obyvatelé trávit tím, co mají rádi. I Brno by mohlo někdy v budoucnu být takovým městem krátkých vzdáleností. Podobně jako další a další města, která si stejně jako Brno řeknou, že to je skvělý nápad a promění svoje vize v činy!

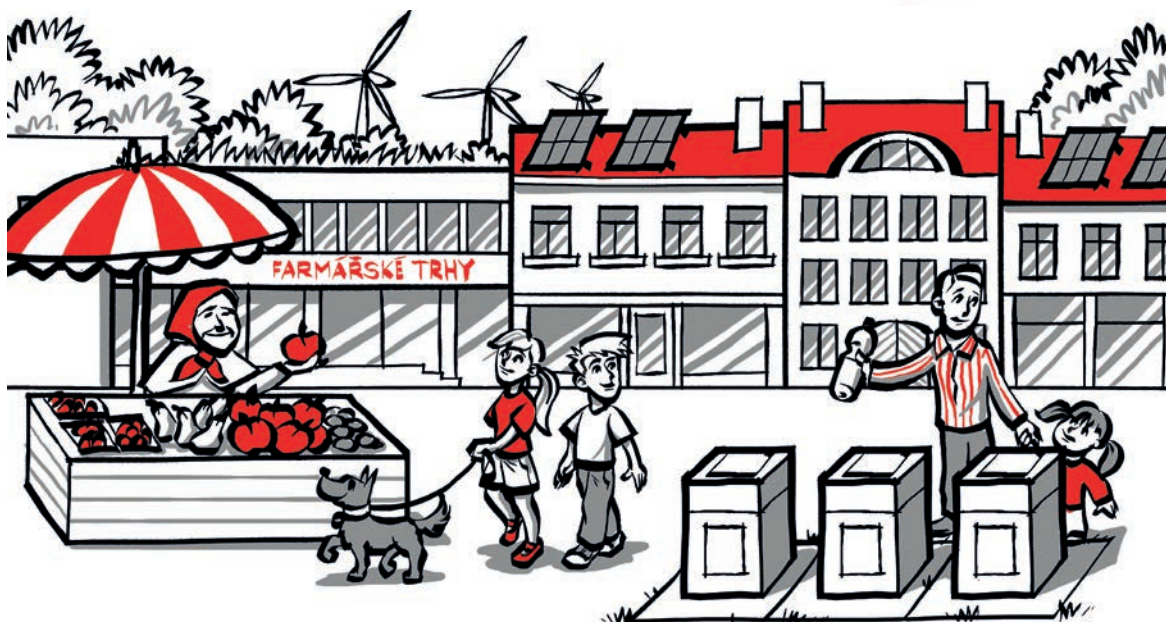


UDRŽITELNÁ MĚSTA

Co to znamená udržitelné město? Je to místo, kde se snažíme o to, aby se nám zde dobře žilo a zároveň aby město a lidé v něm nezatěžovali planetu Zemi. V každém městě potřebujeme přírodní zdroje – z kohoutku nám teče voda, díky topení nám není zima, když stiskneme vypínač, rozsvítí se světlo. Nyní pochází velká část z nich z neobnovitelných zdrojů, které jednou vyčerpáme. I ve městě ale můžeme vyrábět energii ze slunce, z větru nebo z vody. To jsou obnovitelné zdroje energie. Ty nám umožňují nespoléhat se jen na ropu a zemní plyn, které časem dojdou.

V udržitelném městě, které dobře hospodaří, lze využívat dobře i další zdroje – třeba třídit odpad. Ten, co už vytrídít dále nejde, můžeme spálit ve spalovně a přeměnit ho na teplo. Často také máme věci, které už nepotřebujeme, ale někomu jinému ještě dobře poslouží. Ty můžeme darovat, vyměnit, nebo odnést do tzv. RE-use pointů. Starší věci jsou nejen levnější (někdy i úplně zadarmo), ale často i kvalitnější. Týká se to třeba oblečení – nemusíme si pořád kupovat nová trička, často najdeme kvalitnější a originálnější třeba v second handu. I taková každodenní drobnost, jako je svačina, může být udržitelná. Stačí sáhnout po místních potravinách. Zkuste se podívat, odkud potraviny pochází a místo jablka z Nového Zélandu sáhnout po tom českém.

Udržitelné město je místo, kde se má dobře žít, avšak ne na úkor ostatních a celé naší planety. Udržitelnost se skládá i z malých dílků a i ty můžeš svým malým dílkem do této skládačky přispět. Bude jednou Brno i díky tobě udržitelným městem?



SPRÁVA MĚSTA

Možná je pro tebe zatím těžké si představit, jak je město složité a přitom úžasný lidský výtvar. Odedávna se přizpůsobuje krajině i lidem. Má spoustu funkcí, můžeme si v něm například hrát, sportovat, nakupovat, odpočívat nebo se přepravovat z místa na místo. Pozornost a péče, kterou mu věnujeme, se nám vrátí v lepší kvalitě života. Aby však město mohlo dobře fungovat, je zapotřebí, aby se mezi sebou dokázala domluvit pěkná řádka lidí. Asi už z vlastní zkušenosti víš, že není často lehké se na něčem shodnout ve tvé třídě. A teď si představ, že se musí dohodnout lidé ve velkém městě, třeba jako je Brno. Pokud se jim to podaří, vytvoří si společný plán, jak se o město budou starat. Někdy není snadné takovou dohodu uzavřít, ale město si už časem vytvořilo recept, jak se to dá zvládnout.

O město se starají lidé na městské radnici. Víš, že jenom město Brno má takových radnic 29? Tolik je totiž městských částí, ze kterých se Brno skládá. A každá městská část má svůj úřad se svými zaměstnanci a pak taky volené političky a politiky a paní starostku či pana starostu. A nesmíme zapomenat ani na hlavní úřad Brna, kterým je brněnský magistrát. V jeho čele a v čele celého města Brna pak stojí primátorka, nebo primátor.

A i když už víš, že se o město starají lidé z radnic a z magistrátu, neznamená to, že se ty sám/sama už o nic nemusíš starat. Ve skutečnosti je péče o město daleko složitější. A celý tento sešit ti ukazuje, že o místo či město se můžeš starat i ty. A neboj se, že jsi zatím ještě jen školák nebo školačka. I děti jsou důležití obyvatelé a mohou pro zlepšení svého oblíbeného místa něco podniknout. A kdo ví, třeba jednou v budoucnu bude město a péče o něj tvou zábavou či povoláním.

