

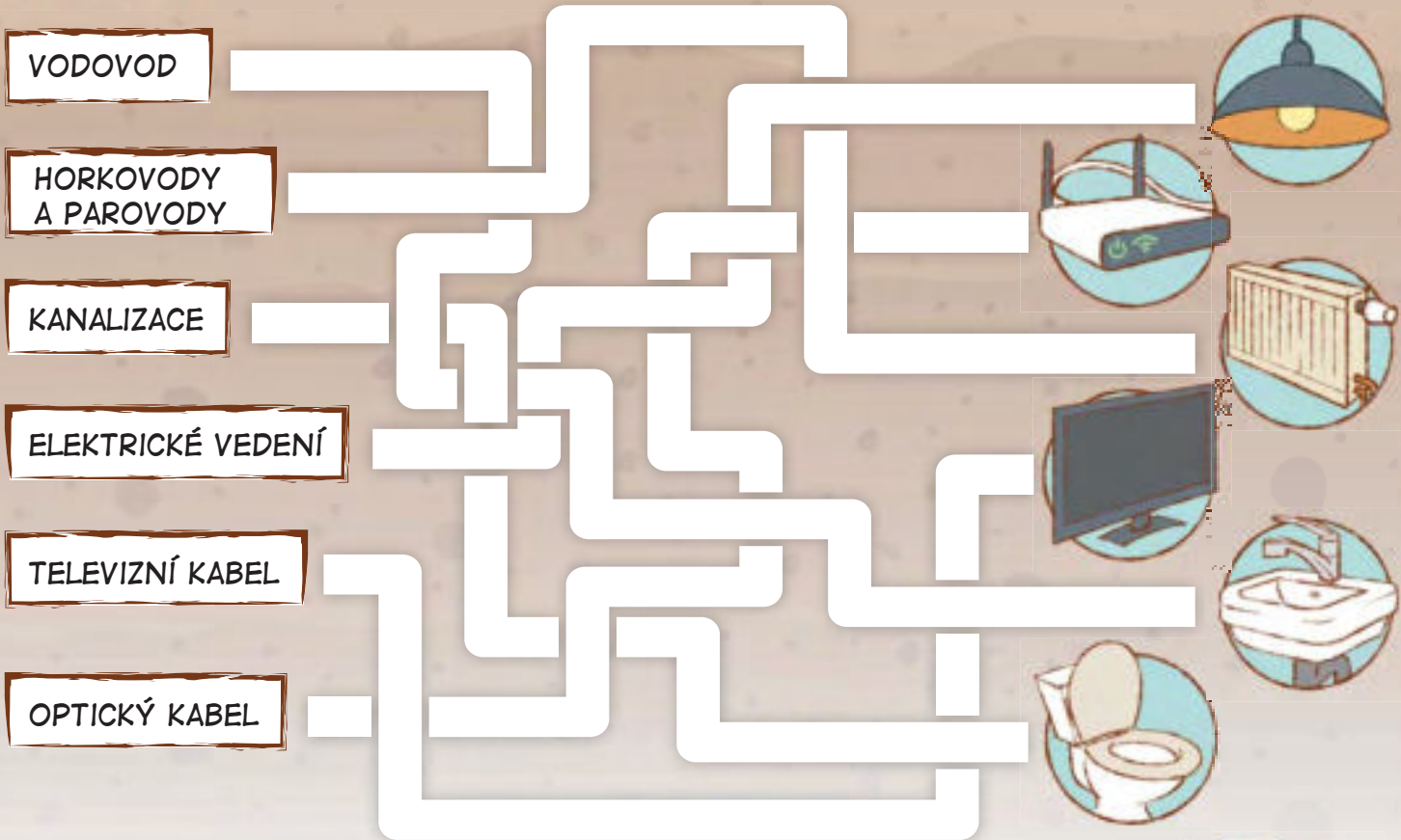
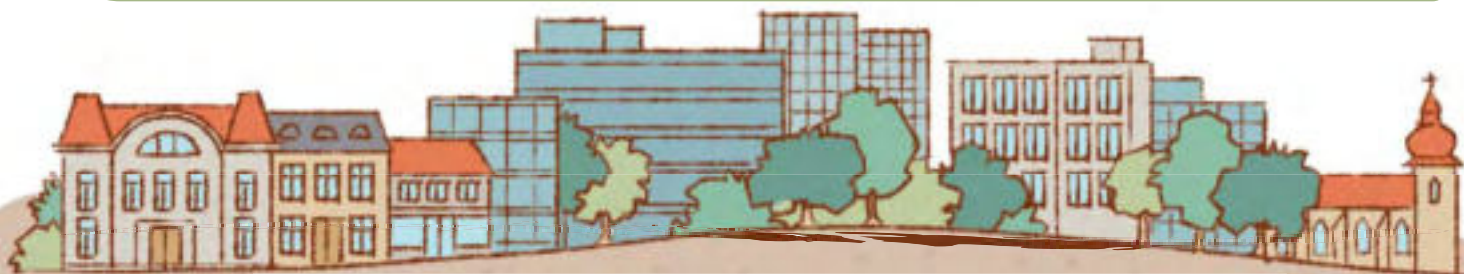
NEVIDITELNÉ MĚSTO

Jak je možné, že si doma jednoduše pustíme teplou vodu nebo si zatopíme? Možná se to nezdá, ale důležitou část města máme přímo pod nohama.

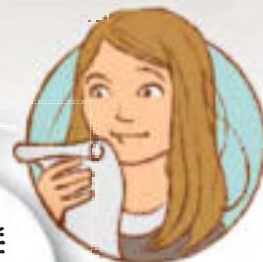
Podzemní tunely, velké jako metro, ukrývají různá potrubí a kabely. Těmto tunelům říkáme kolektory. Ty největší jsou umístěny ve stejné hloubce, jako je nejhlubší místo Brněnské přehrady.



JAKÁ VŠECHNA VEDENÍ POD ZEMÍ NAJDEME? A VÍŠ, KAM VEDOU? POKUD SE NEZTRATÍŠ V NAŠEM PODZEMNÍM BLUDIŠTI, ZJISTÍŠ TO.



JÁ TAM OBČAS TAKY VLEZU, ALE BOJÍM SE, ŽE SE ZTRATÍM, A TAK RADŠÍ VYLEZU.



VŠAK TAKY VŠECHNY BRNĚNSKÉ KOLEKTORY DOHROMADY MĚŘÍ 21 KILOMETRŮ A TO UŽ JE NA CELODENNÍ VÝLET.

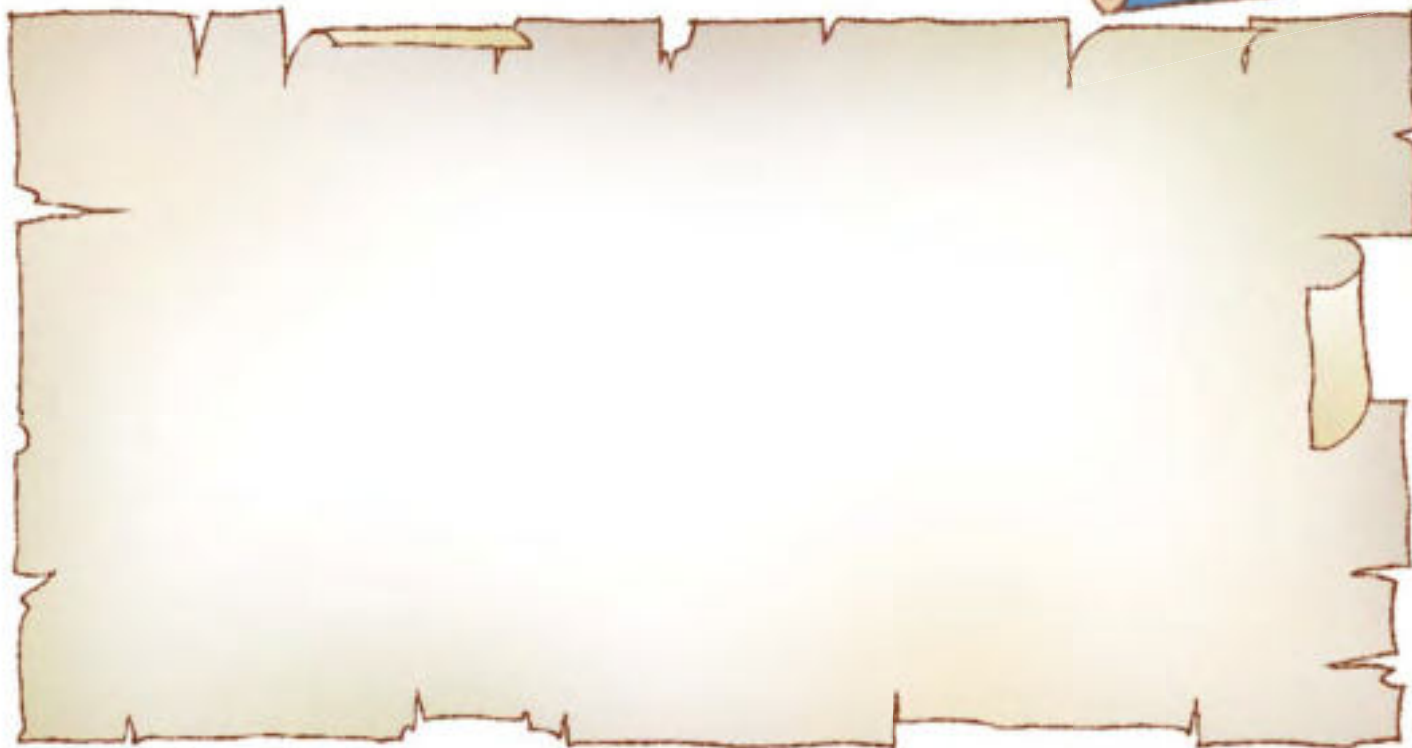
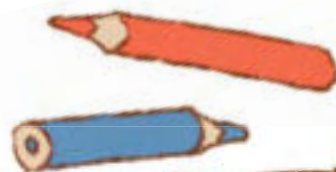
MĚSTO SE MĚNÍ

Města rostou a zvětšují se. Třeba takové Brno. Kdybyste se tu procházeli před 600 lety, vůbec byste ho nepoznali. Bylo daleko menší a obklopené hradbami.

Středověk totiž proslul jako doba nejistot a válek. Různé šarvátky a boje o města byly na denním pořádku. A město bez hradeb by bylo v pořádném nebezpečí! Až zboření hradeb v časech méně divokých umožnilo Brnu růst.

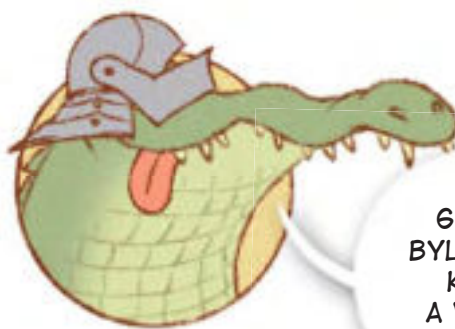


NAKRESLI, JAK ASI VYPADALO HISTORICKÉ BRNO.
JAKÉ BUDOVY V NĚM NEMOHLY CHYBĚT?



Napiš 5 věcí, bez kterých se neobejde dnešní – moderní – město:

.....
.....
.....
.....
.....



BRNO PŘED
600 LETY – TO
BYLO ÚPLNĚ JINÁČÍ
KAFE! HRADBY
A VŠUDE DOKOLA
JEN SAMÉ OVCE.
MŇAM!

JAK JE TO
VLASTNĚ DÁVNŮ? HM,
KDYŽ POČÍTÁM, ŽE JEDNA
MOJE PRABABIČKA MOHLA MÍT
TŘEBA 60 LET, TAK STAČÍ
10 PRABABIČEK
A JSEM V ROCE 1423!

