

PRACOVNÍ LIST – Brno v číslech

Rozumějte Brnu lépe!



JAKÉ JE BRNO OČIMA ČÍSEL? PODÍVEJTE SE NA DATA.BRNO.CZ. A MĚJTE PŘITOM NA PAMĚTI, ŽE DATA SE VZTAHUJÍ K ROKU 2022.



1. Rozloha Brna (km^2)
 - A 29
 - C 456
2. Počet obyvatel (tis.)
3. Počet městských částí
 - B 106 043
4. Počet narozených dětí
 - D 11,2
 - E 396 000
5. Počet osobních aut
6. Komunální odpad (t)
 - F 105
 - G 4 048
7. Roční úhrn srážek (mm)
8. Průměrná teplota ($^{\circ}C$)
 - H 230
 - I 231 112
9. Spotřeba vody (průměr v l za jeden den)

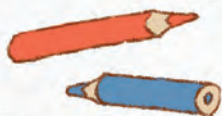


ZKUSÍŠ ODHADNOUT, KOLIK km^2 BRNO ZABÍRÁ? MALOU NÁPOVĚDOU MŮŽE BÝT, ŽE DO TAKOVÉ PLOCHY BY SE VEŠLA 89 X BRNĚNSKÁ PŘEHRADA.

A) 30 km^2

B) 130 km^2

C) 230 km^2



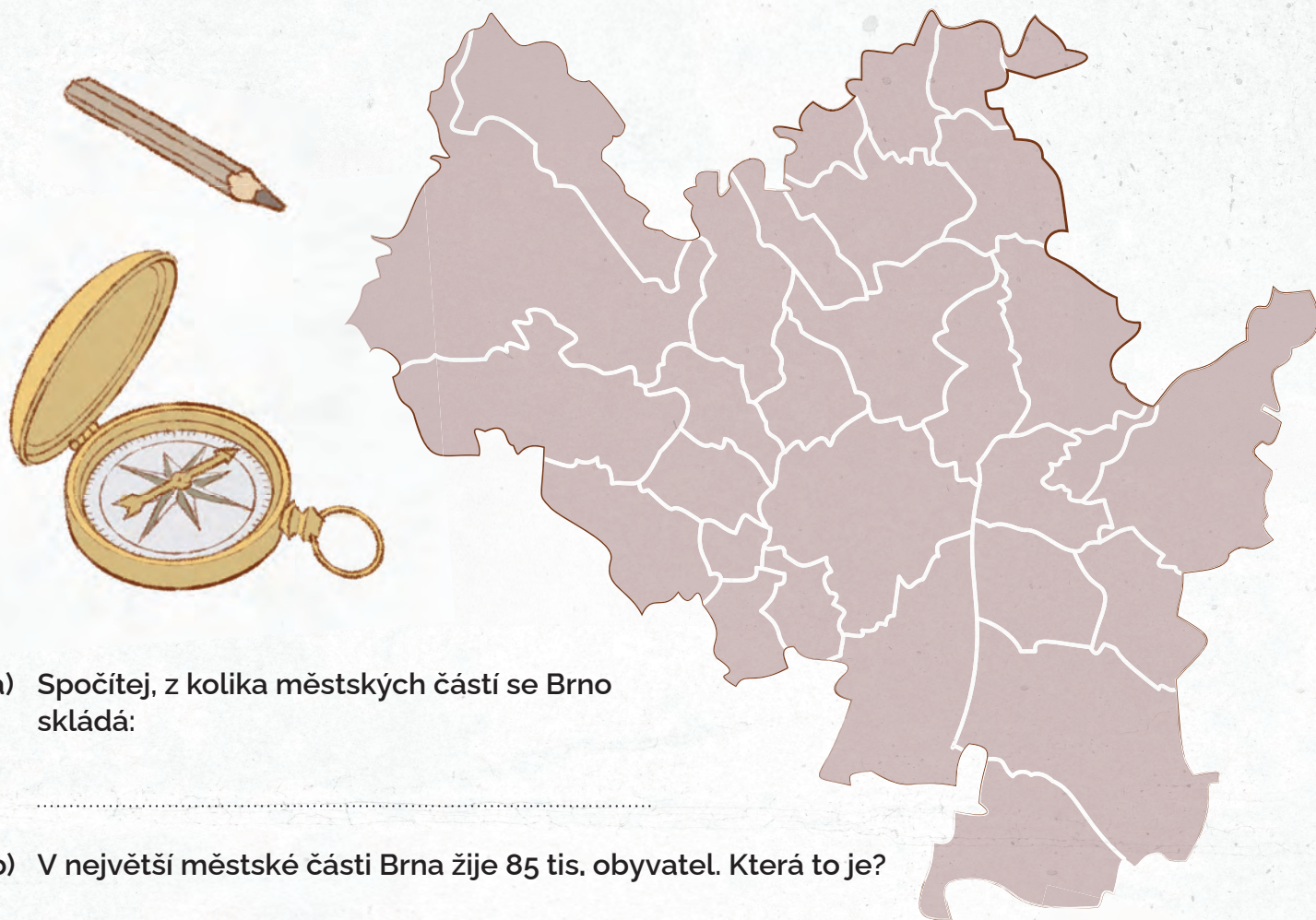
BRNO JE 2. NEJVĚTŠÍ MĚSTO V ČESKU A ŽIJE V NĚM ZHRUBA PŮL MILIONU OBYVATEL. PŘESNĚ TO ALE SPOČÍTAT NEJDE. PROTO VYUŽÍVÁME STATISTIKU OBYVATEL S TRVALÝM POBYTEM. TIPNEŠ SI, KOLIK JICH MŮŽE BÝT?

.....

.....

4

NAKRESLI HVĚZDIČKU DO MÍSTA, KDE BYDLÍŠ. TOHLE JE SLEPÁ MAPA BRNA. NAKRESLI, KTERÁ JE TO MĚSTSKÁ ČÁST, KDE BYDLÍŠ A KAM CHODÍŠ DO ŠKOLY. KTERÁ JE TO MĚSTSKÁ ČÁST, NEBO ČÁSTI?



a) Spočítej, z kolika městských částí se Brno skládá:

.....

b) V největší městské části Brna žije 85 tis. obyvatel. Která to je?

.....

c) Která městská část, kde žije cca 600 obyvatel, je nejmenší?

.....



5

JAK CESTUJEŠ DO ŠKOLY?



6

MYSLÍŠ, ŽE POČET OSOBNÍCH AUT V BRNĚ STÁLE...?

A) KLESÁ



B) NEMĚNÍ SE

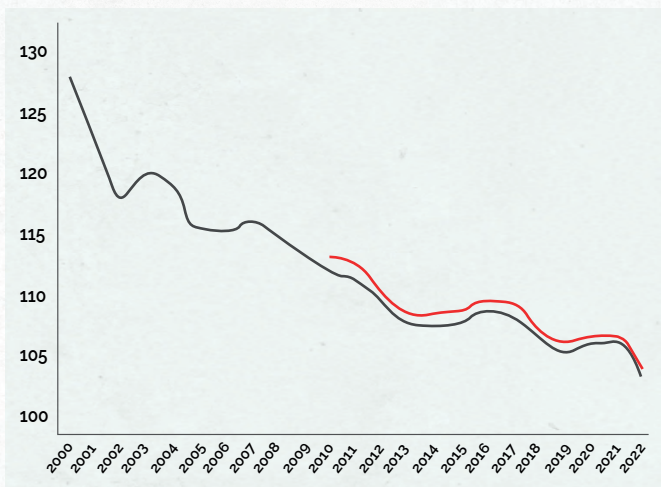


C) ROSTE

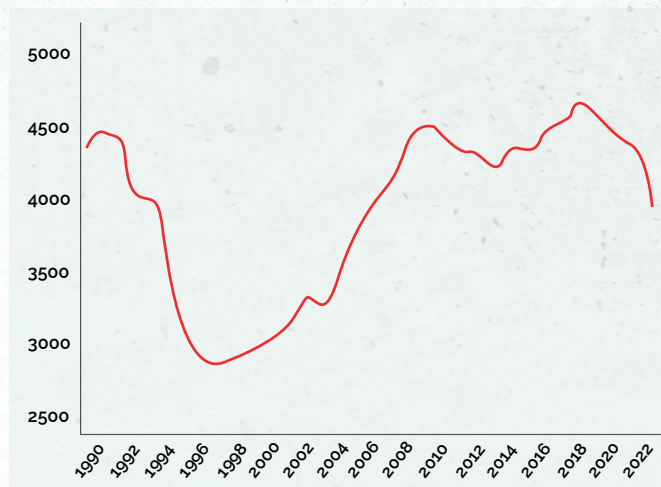


7

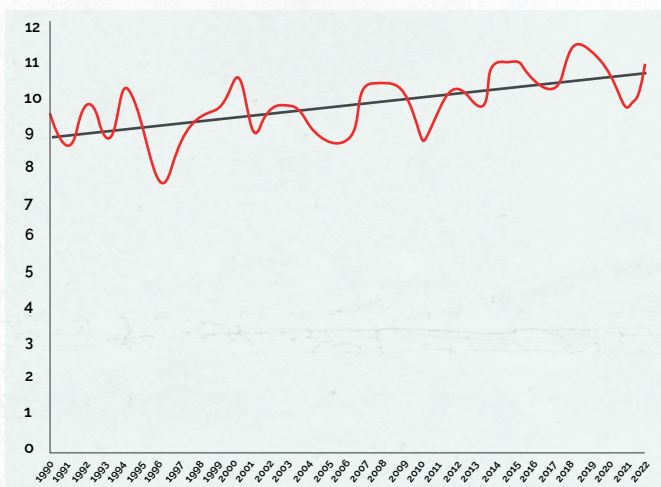
KTERÝ Z NÁSLEDUJÍCÍCH GRAFŮ ILUSTRUJE VÝVOJ PRŮMĚRNÉ ROČNÍ TEPLoty V BRNĚ? K JAKÝM JEVŮM SE VZTAHUJÍ TŘI ZBÝVAJÍCÍ GRAFY?



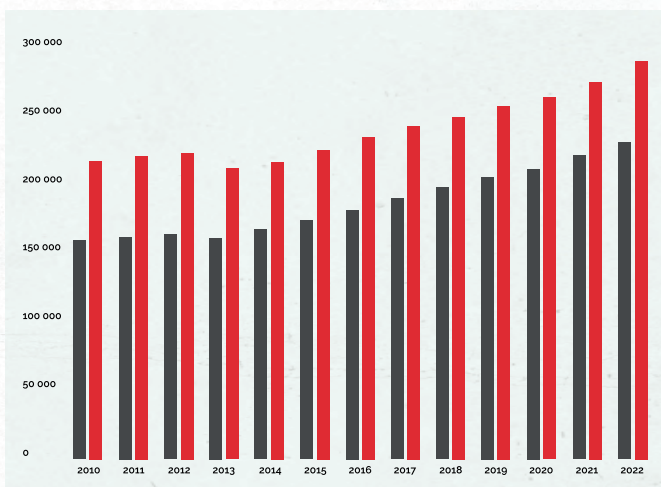
A



B



C



D

8

CELKOVÁ PRODUKCE ODPADŮ V ČASE MÍRNĚ ROSTE - 106 TIŠÍC TUN ODPADU ZA ROK JE UŽ POŘÁDNÝ KOPEC. NA DRUHOU STRANU SE DAŘÍ VÍCE TŘÍDIT. DO JAKÉHO KONTEJNERU HODÍŠ TENTO ODPAD? MRKNI NA SAKO.CZ.

OHRYZEK Z JABLKA

SKLENICE

SLUPKA OD BANÁNU

NÁPOJOVÁ PLECHOVKA

NOVINY

MASTNÝ PAPIR

KONZERVA

TRIČKO

KRABICE

LÚČTENKA

KARTON OD MLÉKA

ZBYTKY POTRAVIN

ALOBAL



komunál



plasty



sklo



papír



BIO odpad

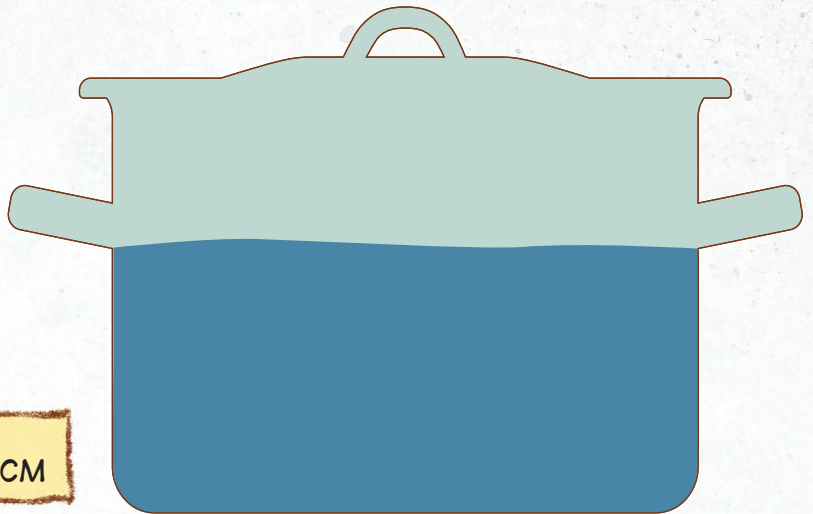


textil



VODA JE ZÁKLAD ŽIVOTA A MÁ MNOHO PODOB A ZDROJŮ. PRO ŽIVOT VE MĚSTĚ JE NESMÍRNĚ DŮLEŽITÁ I TA, KTERÁ ZDE NAPRŠÍ NEBO NASNĚŽÍ. KOLIK JÍ BYLO V ROCE 2022?

Představ si veliký hrnec, do kterého budeme po celý rok chytat veškerou vodu včetně sněhu či krupobití. Takový hrnec může stát třeba v Brně Tuřanech, kde už celá desetiletí funguje i profesionální meteorologická stanice. Jakou výšku v centimetrech bude mít voda v tomto hrnci, když roční úhrn srážek byl 456 milimetrů?



..... CM

Odpovědi:

7 Jedná se o grafy:
 A – vývoj spotřeby vody v litrech na osobu a den v Brně
 B – vývoj počtu dětí narozených v Brně
 C – vývoj průměrné roční teploty v Brně
 D – vývoj počtu motorových a osobních vozidel v Brně
 8 komunál (mastný papír, účtenka, zbytky potravin), plasty (například plechovka, karton od mléka, konzerva, alobal), sklo (sklenice), papír (noviny, hračky), bio dopad (ohryzek z jablka, slupka od banánu), textil (trčko)
 9 V roce 2022 to bylo 45,6 cm. Jiné roky to může být i víc. Třeba v roce 2010 by to bylo o dost víc – napršelo či nasněžilo skoro 70 centimetrů.

1 1 F, 2 I, 3 D, 4 C, 5 A, 6 G, 7 E, 8 H, 9 B
 2 230 km²
 3 Je jich zhruba tři sta osmdesát jedna tisíc a když započítáme i osoby s přechodným pobytem, jako jsou třeba cizinci, tak se dostaneme k číslu tři sta devadesát šest tisíc.
 4 A 29 městských částí
 5 B Brno-střed
 6 C Brno-Ořešín
 9 C Počet osobních aut v Brně neustále roste

Co už o Brně (nejen) roku 2022 znám:

1. Rozloha Brna je km².
2. Brno se skládá z městských částí.
3. V Brně žije zhruba obyvatel (včetně osob s přechodným pobytem).
4. V Brně se narodilo dětí.
5. V Brně jezdí osobních aut.
6. Vyprodukuje tun komunálního odpadu.
7. V roce 2022 napršelo cm srážek.
8. Průměrná teplota je stupňů C.
9. Průměrná spotřeba na jednoho obyvatele na jeden den je l vody.

Statistiky a data o Brně najdu na webových stránkách